

CHIKUYO

'24 学校案内

「人を愛し、ひとに愛される人間」を育てる

筑陽学園高等学校

特別進学S選抜クラス(理数コース・文理コース) / 特別進学Sクラス / 特別進学クラス / 進学クラス / デザイン科



100th Anniversary since 1923



夢 愛 未来へ



2023年
筑陽学園
創立100周年



筑陽女子高等学校と
太宰府高等学校を現在地に統合し、
筑陽学園高等学校(男女共学)と改称

1965

普通科に
特別進学Sクラスを設置
2001



2012
デザイン科設置
50周年

2017
普通科に
特別進学S選抜クラス
を設置

2023

筑陽学園創立
100周年

2013
創立90周年



2004
創立80周年記念式典

1991
筑陽学園中学校
(男女共学)新設

1962
太宰府高等学校に
産業デザイン科を新設

1958
太宰府高等学校(男女共学)を併設



九州家政女学校として
初代校長・新田ミツが福岡市に創立

1923

1948
学制改革により
筑陽女子高等学校を設置

筑陽学園の教育理念

〔校訓〕

『人を愛し、ひとに愛される人間』

筑陽学園における教育の基本、それは、本校の校訓でもある人を愛し、ひとに愛される人間の育成です。国際社会に対応する力を養うと共に、ゆとりと規律が共存する家庭的な校風のもと、生徒たちは規則正しい生活習慣を身につけ、それぞれの個性を互いに認め合いながら、たくましく生きるための知性と人間性を培っていきます。

〔教育方針〕

自らを学び、失敗から学び、自然の本質から学ぶ

〔教育の理想〕

- “真” 真理を探究し、謙虚で誠実な心を持った人間の育成。
- “善” 道徳性を身につけ、たくましい実践力を持った人間の育成。
- “美” 豊かな情操を持ち、自然や芸術に親しむ人間の育成。

正々堂々と自身の道を歩んでほしい。

大正・昭和・平成の激動期を経て令和となり、今年創立100周年を迎え、改めて継続の重みと責任を感じています。本校はこれまで、いかなる変動の時代にあっても常に普遍性を求め、既成概念にとらわれず柔軟に強く生きていく、筑陽ならではの「人間力を育む教育」を実践してきました。国が教育改革を進める現在、本校は、次世代の新しい教育システムを、普遍性を求める独自の視点で検証し、真に効果的な形で取り入れていきます。

また、家庭が“人が人となる第一歩を踏み出す場所”であるように、学校も一つの大きな家庭と捉えており、ご家庭でお客様を迎えるのと同じように、すべての生徒が来校者を温かく迎える姿勢を身につけることで、本校の一員としての己を知り、成長していくものと信じています。

生徒たちにはみな等しく、無限の可能性が与えられています。知力・体力が最も充実しているこの時期だからこそ、正しい驕と、自身の道を真っ直ぐに歩んでいくための道標が必要です。努力する習慣とマナーを身につけた、真に人に愛される人間となるため、軸をずらさない学びの場であることこそ、筑陽学園の使命であると確信しています。

この100年間で積み重ねてきた歴史と実績を糧とし、今後も更に躍進し続け未来を担う人材を育成してまいります。



理事長・校長 新田 光之助

New School Uniform

令和6年度より
制服が新しくなります。



SCHOOL UNIFORM
制服



生徒一人ひとりの個性と学力を育み、共に将来を考え、進路をサポートします。

生徒の夢実現に向け、正課の授業時間以外にも、さまざまな学習の場や大学受験のためのサポート体制を整え、一人ひとりの個性を尊重した親身な進路指導を行っています。



アクティブな授業をめざして“ICT環境の充実”

ICTを駆使した教育は、児童・生徒の学習意欲や達成感を高め、知識や技術の習得に高い効果が発揮されると言われています。本校では授業の理解と質を高めるいわゆるアクティブラーニングを推進し、効率的で創造的な授業をすすめるためのICT環境（PCやプロジェクター、iPad、情報通信ネットワーク等）についての検証を重ねながら、さらに充実させていきます。



受験意欲を高める“各種ガイダンス”

生徒の受験意欲を高めるため様々な学習体験の場を設けています。卒業生を招いての「合格体験談」や、在校生および保護者対象の「進学ガイダンス」、将来を見据えた「職業理解のためのガイダンス」「看護師による出前授業」などを実施しています。



独自の教育システム“講座制”

本校では、将来に役立つ専門的な科目や、進路に応じた科目を選べる講座を開講しています。講座には、放課後開講される「放課後講座」、有名予備校講師による大学入試対策講座「土曜講座」などがあります。このシステムにより生徒は自ら掲げた夢の実現へ向けて、より専門的な学習が可能となります。



講座の種類

放課後講座 全学年対象

放課後に開講。生徒が自らの進路に応じて選択する講座。放課後の16:30より、習熟度別・目的別の講座を実施します。

※令和5年度1年生の例

国語発展	英語発展	探究英語・社会
国語応用	英語応用	デッサンStep up
国語基礎	英語基礎	陶芸・版画
数学発展	探究国語	PCデザイン
数学応用	探究数学	色彩検定
数学基礎	探究理科	レタリング検定

※希望制による講座です。人数に達しない場合は行われません。

自主選択特別講座

テーマ毎にその道の専門家を招いて実施する講座。

土曜講座

応用力・実践力を高めたい生徒のための、ハイレベルな講座。

土曜日の午前中に有名予備校講師による大学入試対策講座を本校にて実施します。

高1	高1国語
	高1数学Ⅰ・A 高1英語
高2	高2数学Ⅱ・B 高2英語
	共通テスト英語 共通テスト国語
高3	共通テスト物理 共通テスト化学 共通テスト数学
	高1・2・3
	atama+講座

※希望制による講座です。人数に達しない場合は行われません。

選択必修講座

受験対策・教養講座の中から進路に応じたものを選択する講座。

■高校3年生進学クラス「選択必修講座」群（例）

対象	講座名	講座内容
受験	文系古典	共通テスト対応 古典
	理系現代文	共通テスト対応 現代文
	理系古典	共通テスト対応 古典
	文系数学	共通テスト対応 数学
	私大英語	大学受験対策（習熟度別編成）
教養	基礎小論文	推薦入試対策
	選択体育	体育系大学受験実技対策
	国語常識	高校生として必要な漢字・語彙・文学史などの修得
	一般常識	高校生として必要な社会科に関する知識の修得
	情報処理検定	コンピューター活用能力を身に付ける
	PCデザイン	グラフィックソフトの技術を習得します

授業内容

高1・2年 英語・数学講座
日々の授業の内容をより高度に発展させ、国立大学入試に通用する応用力（実践力）の育成を目指します。

高3年 共通テスト各講座
共通テスト対策に特化し、本番での高得点を目指して日々の受験勉強をサポートします。

atama+講座
atama+は、AIを用いた学習システムです。最先端のテクノロジーで、自分専用のカリキュラムを提供します。

マンツーマンで親身な指導 “個別指導”

経験を積んだ教師陣が、常に親身な姿勢で指導に取り組んでいます。日々の面談やきめ細やかな個別指導で、生徒個々の夢実現を全力でサポートしていきます。



自学をサポート “自習室完備”

本校では、放課後や休日に、生徒が自ら勉強できるよう自習室を開放しています。また、職員室前にも自習スペースを設け、生徒の質問にいつでも対応できるよう環境を整えています。





学科・クラス・コース編成

普通科 希望進路や習熟度に合わせて、幅広い選択が可能

**特進S選抜クラス
理数コース**

- 3年間理数系に特化した時間割。少人数制 + 習熟度別 + 進路目標別。
- 高校1年次から理・数の時間増。
- ハイレベル・ハイペース。高3では入試レベルの演習を中心に。

進路目標 理系の最難関国立大学及び医歯薬系学部 現役合格

**特進S選抜クラス
文理コース**

- 5教科をバランスよく学ぶ時間割。少人数制 + 習熟度別 + 進路目標別。
- 高校2年次から文理別の授業。
- ハイレベル・ハイペース。文系科目…高3では演習を中心に、理系科目…高3夏以降に演習中心へ。

進路目標 文系及び理系の最難関国立大学 現役合格

特別進学Sクラス

- 5教科をバランスよく学ぶ時間割。習熟度別 + 進路目標別。
- 高校2年次から文理別の授業。
- ハイレベル・ハイペース。文系科目…高3では演習を中心に、理系科目…高3夏以降に演習中心へ。

進路目標 難関国立大学 現役合格

特別進学クラス

- 目標に応じた自由度の高い時間割。基礎を大切にじっくり理解を促す。
- 高校2年次から文理別の授業。高校3年次で国公立・私立選択。どんな進路選択にも対応できるカリキュラム。
- 推薦・総合型選抜を見据えた指導。

進路目標 国公立大学・難関私立大学 現役合格

進学クラス

- 文武両道 バランス型 の時間割。基礎を大切にじっくり理解を促す。
- 高校2年次から文理別の授業。講座制など自由度の高いカリキュラム。国公立受験等、どんな進路選択にも対応可能。
- 推薦・総合型選抜を見据えた指導。高校での実績を生かし指定校推薦枠も活用。

進路目標 地元の私立大学をはじめ、短大、専門学校などへの進学

デザイン科 専門性の高い美術・デザインの技術や知識の習得

デザイン科

- 1年次は共通のカリキュラム。
- 2年次より、2つのコースに分かれ、それぞれの進路に合わせた授業。幅広い進路に対応するカリキュラム。

進路目標 美大・進学コース：美術系の国公立・難関私立大学および文系大学
デザイン・イラストコース：私立美術系大学や専門学校、卒業後プロを目指す



最難関への
道を極める
ハイレベルな授業

特別進学S選抜クラス

普通科 [理数コース：国立理系コース] [文理コース：国立理系コース／国立文系コース]

最難関国立大学への現役合格を目指す、
クラス全員が「学力奨学生」の少人数クラスです。
将来への夢を確かなものにするための本質的な教養と極意、
受験の技術を学びます。



特別進学S選抜クラスの特徴

質の高いハイレベルな
学習指導

少人数クラスでの
徹底指導

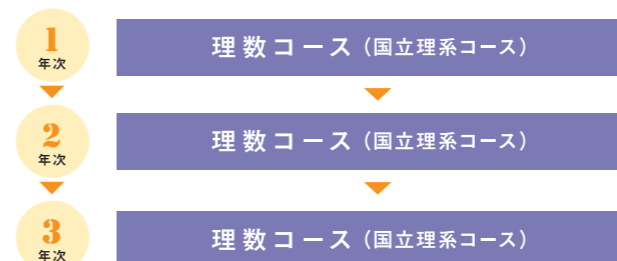
全員が学力奨学生

「理数コース」

東大・京大・九大など、理系の最難関国立大学や、
医歯薬系学部への現役合格を目指すコース

1年次より理数系に特化したカリキュラムを設定し、よりハイペースで、より高度な内容の授業を行います。少人数編成のクラスで、経験豊富な教師陣によるきめ細やかな指導のもと、志望大学に合格できる学力の育成に努めます。

理数コース紹介



「文理コース」

東大・京大・九大など、文系及び理系の最難関国立大学への現役合格を目指すコース

質の高いハイペース・ハイレベルな授業が特徴です。2年次より文系・理系に分かれ、それぞれの進路目標に応じたカリキュラムを設定し、きめ細やかで徹底した学習指導により志望大学への現役合格へと導きます。

文理コース紹介



学力奨学生

特進S選抜クラスは全員が「学力奨学生」。さらに、入試成績上位者を、「学力奨学生S」合格とします。学力奨学生Sに認定されれば、高校3年間（在学中）の授業料・教育充実費の全額給付に加え、本校指定の国立大学に進学した際は、大学の授業料標準額も4年間（医歯薬系は6年間）給付します。

詳しくは

P26

より高い
実力を養成する
ハイレベルクラス



特別進学Sクラス

普通科 [国立理系コース / 国立文系コース]

難関国公立大学への現役合格を目指すハイレベルなクラスです。
一人ひとりの実力を養成する独自のシステムで生徒と教師が一丸となり確実な力を身につけます。

特別進学Sクラスの特徴

仲間と切磋琢磨できる
学習環境



ハイレベルな実力を育成

九州大学などの難関国公立大学への現役合格を目指す、「学力奨学生」が中心のハイレベルクラスです。きめ細やかな指導のもと、ハイレベルな実力を育成します。向上心の高い仲間と互いに切磋琢磨しながら授業に集中できる学習環境をつくり、本校独自の教育システムと万全な受験対策で国公立大学現役合格へと導きます。また部活動との両立も可能です。

コース紹介



学力奨学生

入試成績上位者を、学力奨学生A又は学力奨学生B合格とする場合があります。

詳しくは

P26

キメ細かく
志望校挑戦に
応える
カリキュラム



特別進学クラス

普通科 [国立理系コース / 国立文系コース / 私立理系コース / 私立文系コース]

国公立大学、難関私立大学を目指し志望校に合わせた指導を行うクラスです。
一人ひとりの個性や希望を熟慮し目標を定め丁寧な指導を徹底します。

特別進学クラスの特徴

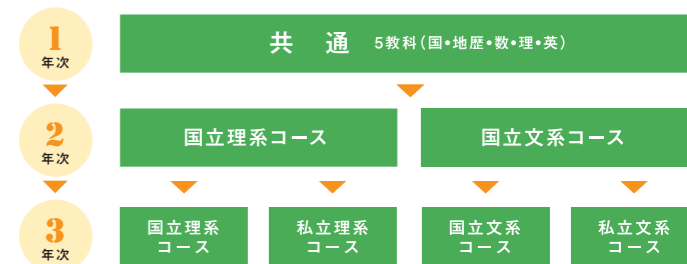
目標に応じた
カリキュラムを設定



部活動にも積極参加

国公立大学・難関私立大学への現役合格を目指すクラスです。2年次より理系・文系に分かれ、学習レベルに合わせてクラスを編成。3年次より、それぞれの進路および進度に合わせたカリキュラムと指導で、国公立大学・難関私立大学現役合格へと導きます。1・2年の1学期末または学年末には、希望と成績に応じて「特別進学Sクラス」への入級も可能です。

コース紹介



学力奨学生

入試成績上位者を、学力奨学生C合格とする場合があります。また、入学後、成績優秀者には、学力奨学生A・Bになる道が開かれています。詳しくは

P26

適性を育み
文武両道に翔ける
青春エナジー



進学クラス

普通科 [理系コース/文系コース]

地元の私立大学をはじめ、短大、専門学校など幅広い進路選択が可能なクラスです。独自のカリキュラムと適性や目的に応じた指導を行い、成績優秀者には、学力奨学生への道も。

進学クラスの特徴

指定校を含む
学校推薦型選抜を活用

文武両道を実践



コース紹介



進学クラスは、学習にも部活動にも積極的に取り組むことが可能なクラスです。充実した放課後を過ごしながらか効率よく学習ができるよう、独自のカリキュラムで実力を養い、文武両道を実践します。また大学の指定校推薦入試制度も積極的に活用し、生徒それぞれの個性に応じた指導を行い、大学現役合格へと導きます。

学力奨学生

入学後、成績優秀者には、学力奨学生A・Bになる道が開かれています。

詳しくは

P26

心豊かに
技術・知識を磨き
輝かせる自分



デザイン科

[美大・進学コース/デザイン・イラストコース]

主に専門性の高い美術・デザイン系クリエイターを育成。美大および文系大学への進学を目指すか、デザイン・イラスト専門職へ道を絞り込むか、学びながら幅広い進路を選択できます。

デザイン科の特徴

専門性の高い
進路に応じた指導

専門知識と技術の習得



コース紹介



デザイン科は、専門性の高い美術・デザイン系の指導を行いつつ、時代や社会の変化に合わせた幅広い進路を選択できるクラスです。1年次は一般教科を基本に高校生としての基礎力を身につけ、2年次では美術系の国公立・難関私立大学および文系大学を目指す「美大・進学コース」と、私立美術系大学や専門学校、卒業後プロを目指す「デザイン・イラストコース」に分岐。これまでより幅広い進路に対応するカリキュラムに進化しました。

学力奨学生

入試成績上位者を、学力奨学生A又は学力奨学生B合格とする場合があります。

詳しくは

P26

3年間の実習カリキュラム



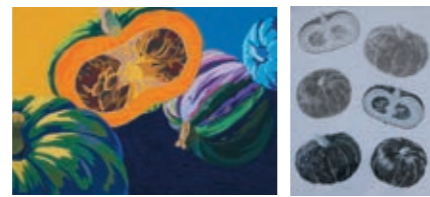
1年

構成

手作業による平面構成や立体構成を中心に、「基礎力」をつけるための授業を行います。



- ◆配色トレーニング
- ◆モチーフ構成
- ◆点と線による構成
- ◆立体トレーニング etc.



素描

デッサンの基本を基礎から学びます。

- ◆円柱を描く
- ◆球体を描く
- ◆箱を描く etc.



製図

精密かつ正確な仕事ができるよう、様々な製図法を習得します。

- ◆線の練習
- ◆平面立体図学
- ◆展開図
- ◆透視図 etc.



美術概論

道具や色彩学、造形に関する基礎的な知識・理論を学びます。

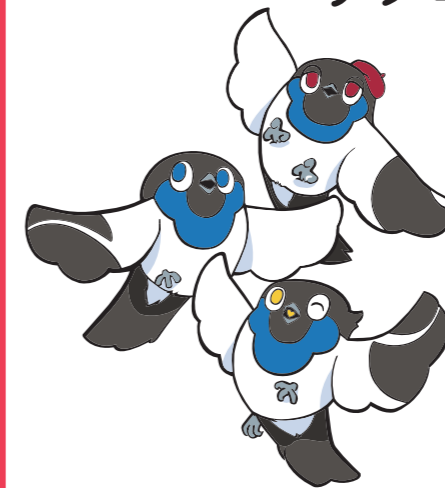
一般教科を中心とした
共通カリキュラムで、
『基礎力』をつける。

一般科目「国語・英語・地歴」を基本に、
高校生としての『基礎力』を身につけます。
専門科目では素描・構成を中心に、基本的
な知識や技術を習得します。



総合探究×デザイン科 「100周年記念キャラクター制作」

筑陽学園100周年記念キャラクター チクヨウアオウソ



筑陽と生徒に活力をくれる
“愉快的守り鳥三羽組”

鴛鳥（アカウソ）は「厄災をウソにし、幸運を招く鳥」と言われており、喉元の赤色が特徴です。鴛鳥をモチーフにして生まれたのがチクヨウアオウソ三羽組。喉元は筑陽のカラーである青色、筑陽の災を幸運に変えてくれる存在です。



キャラクターデザイン 坂口 翠（春日西中出身）

2年

構成

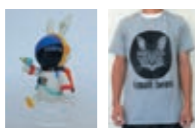
美大・進学コース

- ◆レイアウト演習
- ◆平面構成
- ◆模写 etc.



デザイン・イラストコース

- ◆技法・表現研究
- ◆イラストレーション
- ◆キャラクターデザイン
- ◆アニメーション
- ◆シルクスクリーン etc.



美術史

世界や日本の美術史を学びます。

素描

美大・進学コース

美大受験に向けての基礎力を養います。

- ◆卓上のデッサン
- ◆石膏デッサン
- ◆静物デッサン
- ◆手のデッサン
- ◆自画像 etc.



デザイン・イラストコース

デッサンの基礎と自分だけの表現を目指します。

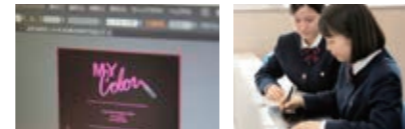
- ◆卓上デッサン
- ◆石膏デッサン
- ◆自画像
- ◆技法研究 etc.



ビジュアルデザイン

デザイン・イラストコース

PC操作の習得と
ビジュアルデザインの基礎を学びます。



- ◆イラストレーター（PCソフト）によるレイアウトトレーニング
- ◆パッケージデザイン ◆ロゴデザイン etc.

美術概論

各分野の基礎知識の習得と、
デザインの多様性について学習します。

2年次以降は
2つのコースに分かれ、
進路に応じた
『専門力』を養う。

美大・進学コース

美術系の国公立・難関私立大学
進学を目指すコース

美術系大学の入学試験に備え、専門科目は
もちろんのこと、国公立・難関私立ともに大
きなポイントとなる国語・英語に力を入れ、
学力強化を図ります。



デザイン・イラストコース

美術系私立大学・専門学校への
進学やスペシャリストへの道
を目指すコース

基礎学力を身につけながら、ハイレベルな
実技指導を行います。手仕事からデジタル
コンテンツまで、造形分野の基本となる表
現技法やPC操作を学び、さらに専門分野
の探求を深めます。



3年

構成

美大・進学コース

- ◆色彩トレーニング
- ◆表現トレーニング
- ◆美大受験対策 etc.



デザイン・イラストコース

- ◆表現の開拓
- ◆イラストレーション
- ◆卒業制作 etc.



鑑賞研究

鑑賞を通して見る力を深めます。

素描

美大・進学コース

デッサンの弱点克服、個別デッサン、受験に
向けた制作などを行います。

デザイン・イラストコース

エスキース・クロッキーの練習、植物や工業製品
のデッサンなどを行います。



ビジュアルデザイン

デザイン・イラストコース



- ◆PCソフトを使った
冊子デザイン
- ◆商品企画
- ◆ポートフォリオ etc.



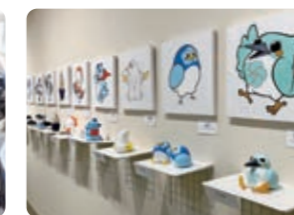
今年創立100周年を迎える筑陽学園。デザイン科では、昨年度2年生の総合探究の授業とデザイン科の実技授業を合併させ、「100周年記念キャラクターデザイン」を制作しました。学校の歴史やキャラクターをテーマとした事前調査と発表から始まり、その後、各自コンセプトをたてて制作。最後は、全校生徒にプレゼンテーションを聞いてもらい投票を行いました。1年間の活動の中で、生徒は多くのことを学べた総合探究でした。

[今までの取り組み]

4/20 7/13	グループ探究
7/19	探究の発表
夏季 休暇	個人 制作1回目 コンセプト・平面・立体（アイデア）
9/14 10/7	個人 制作2回目 コンセプト・平面・立体（作り直し）
10/19 10/31	個人 制作3回目 コンセプト・平面・立体（本番）
11/2 11/6	デザイン展 1次審査（15作品選出）
11/15 12/16	グループ 制作4回目 プレゼンテーション準備
12/23	プレゼンテーション 2次審査（5作品選出）
1/23	最終審査（1作品選出）



グループによる事前調査



デザイン展 1次審査



プレゼンテーション準備



プレゼンテーション最終審査



筑陽学園の安定した大学入試合格実績

本校における大学受験の大きな特徴は、特定の大学への集中受験ではなく、生徒個々が目指す進路や学問領域最優先で受験するようになっている点です。したがって「入れる大学」ではなく、「行きたい大学」を基本とした進路選択の指導を行い、様々な大学へ合格を果たしています。

抜群の
合格率!

令和5年度入試 大学合格実績 [令和5年4月7日判明分]

国公立大学 (一部抜粋)

合計 **136** 名

九州大学 **9** 名 大阪大学 **1** 名
筑波大学 **1** 名 東京外国語大学 **1** 名

広島大学 **2** 名 山口大学 **7** 名 九州工業大学 **10** 名 福岡教育大学 **4** 名 熊本大学 **9** 名
佐賀大学 **23** 名 長崎大学 **7** 名 大分大学 **6** 名 宮崎大学 **2** 名 鹿児島大学 **3** 名

私立大学 (一部抜粋)

合計 **994** 名

西南学院大学 **133** 名 福岡大学 **266** 名

早稲田大学 **1** 名 上智大学 **1** 名 東京理科大学 **4** 名
学習院大学 **2** 名 明治大学 **3** 名 青山学院大学 **7** 名 立教大学 **4** 名 中央大学 **10** 名
法政大学 **3** 名 関西大学 **3** 名 関西学院大学 **7** 名 同志社大学 **10** 名 立命館大学 **51** 名

医学部医学科

国立 熊本大学 **1** 名 長崎大学 **1** 名 大分大学 **1** 名
私立 福岡大学 **1** 名 産業医科大学 **1** 名

※令和4年度卒業生481名

合格者数推移

国公立・準大学				
大学名/入試年度	R3	R4	R5	
山形大学	1			
茨城大学		1		
筑波大学	1		1	
宇都宮大学		1		
群馬大学		1		
東京海洋大学		1		
東京外国語大学	1	1	1	
東京学芸大学		2		
東京工業大学		1		
新潟大学	1			
金沢大学			1	
富山大学		1		
静岡大学		1		
京都大学	1			
京都工芸繊維大学			1	
大阪大学		1	1	
岡山大学		1		
広島大学		3	2	
山口大学	1	1	7	
香川大学	1			
高知大学		2	2	
九州大学	7	23	9	
九州工業大学	10	6	10	
福岡教育大学	10	10	4	
佐賀大学	18	18	23	
長崎大学	3	8	7	
熊本大学	2	14	9	
大分大学	1	3	6	
宮崎大学	1	3	2	
鹿児島大学	4	5	3	
鹿児島国際大学	2	1		
琉球大学		1		
釧路公立大学		1		
国際教養大学		1		
都留文科大学		2		
長野県立大学	2			
愛知県立芸術大学		1		
名古屋市立大学		1		
大阪公立大学		2		
神戸市外国語大学		1		
公立鳥取環境大学		1		
岡山県立大学		1		
県立広島大学			1	
観音大学		1		
島根県立大学			1	
山口県立大学	8	2		
山口県立大学	2	1		
北九州市立大学	1	4	1	
福岡県立大学	1	2		
福岡女子大学	7	1	3	
長崎県立大学		1	2	
名桜大学	1	1		
防衛医科大学校	5	10	4	
防衛大学校	28	35	28	
水産大学校	6	7		
その他の国公立大学	2	5	7	
国公立・準大学総計	127	192	136	

私立大学				
大学名/入試年度	R3	R4	R5	
国際医療福祉大学	6	12	7	
青山学院大学		5	7	
学習院大学		2	2	
慶應義塾大学		2		
国士館大学	1		1	
駒澤大学	5	4	4	
上智大学	1	4	1	
女子美術大学		2	1	
専修大学		1		
多摩美術大学	2	3		
中央大学	3	7	10	
帝京大学	5	2	2	
東海大学	2	7	4	
東京造形大学	2	2	3	
東京農業大学	3	7	2	
東京理科大学	4	6	4	
東洋大学	1	2		
日本大学	1		1	
日本体育大学		2	1	
法政大学	2	6	3	
武蔵野美術大学	1	2		
明治大学	3	8	3	
立教大学	4	4	4	
早稲田大学	1	1	1	
名古屋造形大学		3		
南山大学		3		
京都産業大学	1	5	11	
京都薬科大学		1		
同志社大学	9	19	10	
立命館大学	24	53	51	
龍谷大学	1	2	4	
関西大学	1	5	3	
近畿大学	5	31	17	
関西学院大学	1	4	7	
岡山理科大学	1	7	3	
九州産業大学	55	87	95	
久留米大学	26	37	47	
産業医科大学		2	2	
西南学院大学	113	126	133	
筑紫学園大学	13	28	22	
中村学園大学	8	16	17	
福岡大学	317	235	266	
福岡工業大学	44	61	58	
福岡女子学院大学	4	18	16	
日本赤十字九州国際看護大学		2	3	
聖マリア学院大学	6	3	8	
福岡女子学院看護大学			1	
純真学園大学	6	10	7	
福岡看護大学	2	4	3	
令和健康科学大学		4	4	
西九州大学	12	5	5	
長崎国際大学	1	2	3	
崇城大学	1	11	2	
九州看護福祉大学	1	2		
立命館アジア太平洋大学	1	2	4	
その他の私立大学	78	98	131	
私立大学総計	778	977	994	

医歯薬系学部				
医歯薬系大学名	R3	R4	R5	
山口大学			3	
香川大学	1(1)			
九州大学	2	7		
佐賀大学	1	1(1)	2	
長崎大学	1	2	1(1)	
熊本大学	1	3(1)	1(1)	
大分大学		2(2)	2(1)	
防衛医科大学校	5	10	4	
福岡大学	11	16(1)	6(1)	
久留米大学	4	10	3	
産業医科大学			1(1)	
九州大学		2		
山口東京理科大学	2			
国際医療福祉大学	1	6	1	
立命館大学	1	1	1	
近畿大学		2		
福岡大学	15	14	6	
崇城大学	1	1	1	
その他の医歯薬系	3	10	11	
合計	49(1)	87(5)	43(5)	

()は医学部医学科の合格者数

令和5年度入試 大学指定校推薦枠数一覧 (一部抜粋)

西南学院大学	12	熊本学園大学	4
福岡大学	43	崇城大学	7
九州産業大学	14	東海大学	5
九州共立大学	5	別府大学	6
九州国際大学	10	立命館アジア太平洋大学	2
九州女子大学	2	九州保健福祉大学	12
久留米大学	9	流通経済大学	2
久留米工業大学	5	千葉工業大学	2
国際医療福祉大学	4	玉川大学	20
西南学院大学	6	中央大学	2
聖マリア学院大学	2	法政大学	1
第一薬科大学	5	東京農業大学	5
筑紫学園大学	16	駒澤大学	4
中村学園大学	3	東京造形大学	3
福岡工業大学	9	東京理科大学	5
福岡女子学院大学	9	女子美術大学	10
純真学園大学	1	国士館大学	1
福岡国際医療福祉大学	2	関東学院大学	19
帝京大学	10	京都精華大学	3
近畿大学	2	同志社大学	2
西九州大学	11	立命館大学	1
長崎国際大学	6	神戸女子学院大学	1
長崎外国語大学	2	関西学院大学	8

※指定校推薦枠数は毎年変更になります 他多数

合格者数推移					
入試年度	H31	R2	R3	R4	R5
国公立・準大学	132	130	127	192	136
私立大学	907	989	778	977	994
短期大学	16	15	27	21	14
合格者数合計	1055	1134	932	1190	1144
卒業生数	515	477	428	486	481

仲間とのさまざまな経験が、
豊かな人間性を育てていく。

生徒たちがたくさんの経験を通し、
感性や人間性を育ていけるよう、多彩な行事を用意しています。
学力強化合宿や模試をはじめ、体育大会、修学旅行、キャンプ、文化祭など、
さまざまな活動の中で、学力を高めながら友情を築き、自主性や協調性を養っていきます。
また、地域の清掃活動に参加したり、講演会や展示会を開いたり、
地域の人々との交流も大切にしています。



年間行事

ラブアースクリーン運動



小国キャンプ



体育大会



芸術鑑賞



クラスマッチ



修学旅行



Apr. 4	May. 5	Jun. 6	Jul. 7	Aug. 8	Sep. 9	Oct. 10	Nov. 11	Dec. 12	Jan. 1	Feb. 2	Mar. 3
主な年間行事 入学式 歓迎式・オリエンテーション(1年) 学年親睦会(1年)	生徒総会	創立記念日 三者面談 ラブアースクリーン運動(1年)	クラスマッチ 学力強化合宿 小国キャンプ(通学・デザイン) 夏期補習(前期)	夏期補習(前・後期)	体育大会 学園紹介	文化祭 学園紹介	文化行事表彰式・芸術鑑賞 学園紹介 デザイン科修学旅行(2年) デザイン展(久留米)	クラスマッチ(1・2年) 冬期補習 デザイン展(福岡)	普通科修学旅行(2年)	3年生お別れ会	卒業式 カナダ語学研修旅行(1・2年希望者)

※年間行事予定は変更になる場合があります。

オープンスクール



文化祭



デザイン展



カナダ語学研修旅行



人気

学食メニュー 2023

考査応援メニュー



鉄板ミックスグリル

Aランチ



おろしチキン竜田定食

Bランチ



担々麺セット

※A・Bランチのメニューは日替わりです。

世界に一つだけの感動。
それは一生の宝物。

仲間と共に一つのことに打ち込む、
その経験は何ものにもかえがたい宝物です。
本校には、文武両道を実践する運動部や、美術・学術・技術系などの
多彩な文化部・同好会・愛好会があり、
日々、放課後の練習や創作活動に力を注いでいます。



SPORTS



【運動部】

- 男子テニス
ユニクロ全日本ジュニアテニス選手権 2022・・・出場
- 女子テニス部
ユニクロ全日本ジュニアテニス選手権 2022・・・出場
- 男子サッカー部
福岡県高等学校総合体育大会サッカー競技大会・・・第3位
- 女子サッカー部
第5回九州高等学校(U-17)サッカー大会・・・準優勝
- 硬式野球部
第104回全国高等学校野球選手権福岡大会・・・準優勝
- 軟式野球部
第59回九州地区高等学校軟式野球大会・・・ベスト4
他多数

〔部活動在籍者数〕 令和4年5月現在

	特S選	特S	特進	進学	デザイン	中高一貫	合計
男子バレー	2	12	1				15
女子バレー	2	4	2	1			9
男子バスケット	2	6	11	5	1	4	29
女子バスケット	2	5	4	2		1	14
男子テニス	2	3	5	12			26
女子テニス	3	6	4			6	19
男子ソフトボール	5	3	5	11			24
男子サッカー	3	2	5	82	2	42	136
女子サッカー	1	2	2	26		5	34
卓球	2	4	6	6	1	3	22
男子剣道			1	2		4	7
女子剣道	1	2	1			3	7
硬式野球		1	72	1	1	75	
陸上		3		1		4	
水泳			6	7		13	
応援リーダー		4	11	5		9	29
軟式野球	2	3	13	15	1	14	48
運動系合計	18	42	94	254	7	96	511

筑陽魂!



部活動紹介

CULTURE



【文化部】

- 放送部
第46回全国高等学校総合文化祭東京大会放送部門・・・【朗読部門】出場
- 吹奏楽部
第41回福岡高等学校音楽コンクール・・・【金管楽器部門】金賞(グランプリ) /九州大会出場
- 美術部
高文連第36回デザインコンペ・第33回絵はがきコンクール・・・【デザインコンペ】入選、【絵はがきコンクール】入選
- 文芸部
福岡県高文連第37回福岡高等学校総合文化祭第26回福岡高等学校文芸コンクール・・・【短歌部門】優秀賞
- ESS部
全日本高校生SDGs英語スピーチコンテスト・・・優勝
- マンガ研究同好会
第20回高校生マンガ・イラストグランプリ・・・入選、団体賞
他多数

〔部活動在籍者数〕 令和4年5月現在

	特S選	特S	特進	進学	デザイン	中高一貫	合計	
美術			1		6	1	8	
放送	5	1		1		3	10	
写真			1	3	4	11	5	24
書道	2	2	3				2	9
コンピュータ	2	12	7	2	1	16	40	
インターアクト	12	11	3	3			12	41
吹奏楽	3	2	10	4	3	8	30	
茶道	4	5	2			3	14	
科学	5	3	7			4	19	
E・S・S	8	4				7	19	
文芸	1	1	2	1			5	
囲碁将棋百人一首	4	3				4	11	
同好会		1	3		22		26	
ギター	6	4	9	2	1	5	27	
郷土史研究	2		1	1		5	9	
クイズ研究	7		1	1			9	
総合会						1	1	
手芸								
文化系合計	61	50	52	19	44	76	302	

[国際交流]

海外に一步踏み出せば、感動のフィールドが待っている。



Homestay [ホームステイ]

海外研修で、生きた学習経験を!

異国での学習経験を通し、国際的な視野を広げるため、本校では約2週間の「カナダ語学研修旅行」を実施しています。ホームステイ先では生活習慣を、学校の授業では実践的な英会話を学びます。また、イタリアの各都市を巡る「イタリア芸術研修旅行」もあります。多感な高校時代に海外の文化にふれることは、人生の大きな財産となるものです。

※希望者が15名に達しない場合は行われません。(1・2年生の希望者対象)
※国際交流は社会情勢等の影響により変更や中止になる場合があります。

International Exchange

Language Training [語学研修]

Activity [アクティビティ]



交換留学制度で、異文化を学ぶ

筑陽学園には、21世紀の人材育成を目的とした、「交換留学制度」があります。本校との交流を続けている、ニュージーランド・セントアンドリュース校への約10ヶ月間の留学。また、ロータリークラブの留学制度による、約1年間の留学が可能となります。その他、タイ、マレーシア、ベトナムの国々とのアジア交流事業にも参加しています。異文化を肌で感じ、コミュニケーションを通して友情を育み、語学や社会性を身につける、大変貴重な経験となるものです。

※ロータリークラブの留学は隔年募集となります。

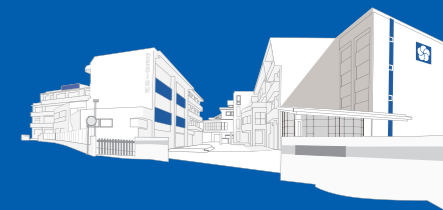


ギニアビサウ共和国 ルルディス・バス国務大臣、来校

平成17年よりインターアクトクラブが中心になってギニアビサウの子供たちへ鉛筆を贈り続けています。その活動に対するお礼のためルルディス・バス国務大臣が本校を訪れました。大臣には鉛筆を贈呈し、和太鼓演奏を披露。大臣からは「愛は国境や肌の色、言葉の違いも超えて兄弟姉妹になれる」というすばらしいメッセージをいただき、心かよう交流のひとつを過ごしました。

[学園環境]

快適な施設環境の中で、充実の学園生活がはじまります。



□1号館 東棟 2022年3月完成!



□人工芝グラウンド



□1号館



□1号館 東棟 教室



□体育館



□剣道場



□パソコン教室



□視聴覚ホール



□1号館 東棟 購買



□デッサン室



□個別指導スペース



□食堂前テラス



□図書館

校外施設、その他の施設



□小国研修所(熊本)



□夜須グラウンド



□テニスコート(3面)



□第3グラウンド

安心・安全の機器を完備

本校は生徒たちの安心安全を第一に考え、オゾンの力を利用したウイルス等感染対策用強力除菌機器、「オゾンエアクリアJS-5000」等をいち早く設置し、校内環境を整えています。また校内・外に、突然の心停止から命を救うためのAED(自動体外式除細動器)を11カ所に配備。教職員は全員、救命講習会を定期的受講し、生徒の安全・安心を確保しています。



□IH1/オゾン脱臭・除菌装置



□AED/自動体外式除細動器

Access [交通アクセス]

周辺地域からの
通学もスムーズです。

西鉄天神大牟田線やJR線、西鉄バスを利用することで、周辺地域からのスムーズな通学が可能です。また志免町・宇美町方面には、無料スクールバスも運行しています。



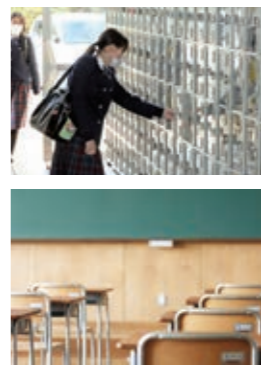
歴史と文化に彩られた近隣環境



本校は、北に四王寺山、東に宝満山を望む緑豊かな文教地区に位置しています。周辺には「太宰府天満宮」や「坂本八幡宮」、「大宰府政庁跡」など歴史的名所が点在し、またアジア諸国との文化交流の歴史を紹介する「九州国立博物館」もあり、歴史・文化が多彩に息づくエリアとなっています。



登校	
H R	
8:10~	
午前の授業 (1~4)	
8:30~	
12:20	
昼休み	
12:20~	
13:00	
午後の授業 (5~6)	
13:00~	
14:50	
清掃・終礼	
14:50~	
15:20	
7限目or放課後	
15:25~	
放課後講座	
16:30~	



一日の生活

CHIKUYO GAKUEN

School Life

清々しい朝の挨拶から始まる
学園での一日。
勉強も仲間との時間も
イキイキ、青春!



■受験資格

- ①令和6年3月中学校卒業見込み、または卒業した者。
- ②入学後自宅から通学できる者。(下宿は認めていません)
- ③専願入試において、合格した場合必ず入学できる者。

■募集人員

	普通科					デザイン科
	特別進学S選抜クラス [理数コース]	特別進学S選抜クラス [文理コース]	特別進学Sクラス	特別進学クラス	進学クラス	
募集人員	30名	30名	60名	110名	150名	40名
専願入試	10名	10名	30名	40名	80名	30名
前期入試	20名	20名	30名	70名	70名	10名
後期入試	—	—	—	若干名	若干名	若干名

■入試内容

○入試内容、合格者出校日につきましては、「令和6年度生徒募集要項」をご覧ください。

■入試に関する事項 (専願入試・前期入試・後期入試)

試験会場 筑陽学園高等学校

試験当日の携行品 受験票・筆記用具・上履き・弁当(後期入試受験生除く)
※デザイン科受験生は、鉛筆(H・HB・B・2B推奨、その他も可)と練り消しゴム(擦筆可)を持参。
携帯電話・下敷き・定規・計算機等、試験の公平さを損なう恐れのある物は持ち込み禁止とします。

■学費

□入学手続

入学申込金	施設設備費
45,000円	200,000円

□校納金(月額) ※授業料は、就学支援金の支給額によって異なります。

授業料	教育充実費	施設設備充実費	保護者負担軽減費	後援会費	生徒会費	同窓会費	合計
33,000円	2,000円	6,000円	▲500円	900円	600円	300円	42,300円

※上記とは別に修学旅行積立金5,000円がかかります。(2年次10月まで) ※デザイン科は実習費として、別途2,000円がかかります。
※金額は令和5年度の実績であり、進級年度において変更場合があります。

□就学支援金について

「就学支援金」とは、国が国公私立を問わず、高校生を対象に授業料の一部又は全部を支援するもので、私立学校等に通う生徒には、年額最大396,000円(月額最大33,000円)が支給されます。(所得に応じ支給額は変わります)
※その他、「奨学給付金」、「学校納付金軽減」の制度があります。詳しくは本校事務室までお問い合わせ下さい。

※今後、変更となる可能性もございますので、詳しくは「令和6年度生徒募集要項」にてご確認ください。

学びたいという、積極的な気持ちをバックアップ。

筑陽学園では、自ら学びたいという積極的な生徒を応援する、独自の「新田奨学金制度」を設けています。
将来有望な生徒を「学力奨学生」「育英奨学生」「大学進学支援奨学生」として採用し、優れた資質をバックアップいたします。

□新田奨学金制度 I種 筑陽学園は独自の新田奨学金制度で有為な生徒を育てています。いずれも給付金ですので、返済の必要はありません。

[入学時]

種別	入試種別	特典	条件等		
普通科	学力奨学生S	専願	施設設備費・授業料・教育充実費を全額給付。 ※本校指定の国立大学に進学の際は授業料標準額を給付。	特別進学S選抜クラス合格者のうち、入学試験の成績が特に優秀で、難関国立大学への進学を希望する者。	
		前期	施設設備費を半額、授業料・教育充実費を全額給付。 ※本校指定の国立大学に進学の際は授業料標準額を給付。		
	学力奨学生A	専願	施設設備費・授業料・教育充実費を全額給付。	特別進学S選抜クラスまたは特別進学Sクラス合格者のうち、入学試験の成績が優秀で、国公立大学への進学を希望する者。	
		前期	施設設備費を半額、授業料・教育充実費を全額給付。		
	学力奨学生B	専願	施設設備費を全額、授業料・教育充実費を半額給付。	特別進学Sクラス合格者のうち、入学試験の成績が優秀で、国立大学への進学を希望する者。	
		前期	施設設備費・授業料・教育充実費を半額給付。		
	学力奨学生C	専願	施設設備費を全額給付。	特別進学クラス合格者のうち、入学試験の成績が優秀で、四年制大学への進学を希望する者。	
		前期	施設設備費を半額給付。		
	部活動奨学生	部活動奨学生A	専願	施設設備費・授業料・教育充実費を全額給付。	本校所定の部活動種目において秀でた能力を有し、心身共に健全で、他の生徒の模範となる者。 ※原則として、在籍中学校校長の推薦書及び、健康診断書が必要です。
		部活動奨学生B	専願	施設設備費・授業料・教育充実費を半額給付。	
		部活動奨学生C	専願	施設設備費を全額給付。	
	デザイン科	学力奨学生A	専願	施設設備費・授業料・教育充実費を全額給付。	入学試験の成績が優秀で、美術系の国公立大学または、難関私立大学への進学を希望する者。
前期			施設設備費を半額、授業料・教育充実費を全額給付。		
学力奨学生B		専願	施設設備費を全額、授業料・教育充実費を半額給付。		
		前期	施設設備費・授業料・教育充実費を半額給付。		

※「本校指定の国立大学」・・・北海道大、東北大、東京大、名古屋大、京都大、大阪大、九州大、一橋大、東京工業大、及び、国立大医学部医学科
○この奨学金制度は原則として3年間継続とします。○本校在学中の授業料の特典から国の就学支援金を除きます。○詳しくは、生徒募集要項をご参照ください。

[入学後]

種別	対象者	特典	条件等
学力奨学生A	在校生	授業料・教育充実費を全額給付。	普通科入学者のうち、入学後の学習成績が特に優秀で、他の模範となる者。
学力奨学生B	在校生	授業料・教育充実費を半額給付。	
育英奨学生	在校生	授業料・教育充実費を半額または全額給付。	入学後の学習成績が特に優秀な者で、経済環境の急変により就学が困難な者。

[卒業後]

種別	対象者	特典	条件等
大学進学支援奨学生	卒業生	国立大学の授業料標準額等を給付。	国立大学の入学が決定した特に優秀な者で、経済環境の急変により大学進学が困難な者。
大学生生活支援奨学生	卒業生	大学生生活費の一部を給付。	学園規定により、大学生生活援助が必要と認められた者。

□新田奨学金制度 II種 筑陽学園は独自の新田奨学金制度で保護者の負担軽減に努めています。いずれも給付金ですので、返済の必要はありません。

種別	特典	条件
子弟奨学生	受験者が卒業生の子弟または在校生の弟妹である場合は、入学後確認のうえ施設設備費を半額返還します。	受験者が奨学生として入学する場合を除きます。
特別弟妹奨学生	本校の中学・高校に兄弟姉妹が同時に3名以上在籍している場合は、最高学年者の1名分の授業料・教育充実費を給付します。	兄弟姉妹のうち、在校生が奨学生の場合は、人数に入りません。

□その他、福岡県教育文化奨学財団、福岡市教育振興会、各自治体などの奨学金制度もあります。(詳細は関係事務局か本校事務室にお問い合わせください)



学 園 紹 介 2 0 2 3

Open School

① 9月16日(土)

② 9月30日(土)

③ 11月3日(金・祝)

※詳しくはホームページをご覧ください。

学校法人 筑陽学園

筑陽学園高等学校

CHIKUYO GAKUEN
HIGH SCHOOL

■ 普通科

特別進学S選抜クラス
(理数コース・文理コース)

特別進学Sクラス

特別進学クラス

進学クラス

■ デザイン科

■ 中高一貫科

〒818-0103 福岡県太宰府市朱雀5丁目6番1号

TEL 092(922)7361(代)

FAX 092(928)3697

ホームページアドレス <http://chikuyogakuen.ed.jp/>



筑陽学園

検索